



Hoe kan ik extern werken?



Inhoudsopgave

Hoe kan ik extern werken?.....	3
Verbinden met de werkplek.....	3
(OPTIONEEL) Geïnstalleerde versie View Client.....	5
Fouten bij inloggen.....	8
Tokencode niet juist.....	8
Account geblokkeerd.....	8
Wachtwoord verlopen.....	9

Hoe kan ik extern werken?

Voor alle onderdelen hierna gelden de onderstaande stappen.

1. Surf naar <http://portal.dienstdommelvallei.nl> en klik op **Inloggen op je werkplek**.
2. Kies voor de optie **VMware Horizon HTML Access**.
Hiervoor hoef je namelijk niets op je computer te installeren.

OPTIONEEL

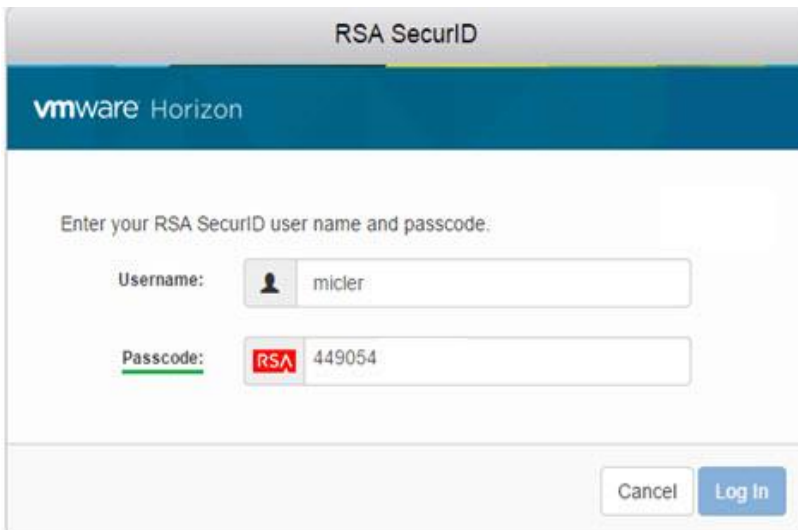
Je kunt er ook voor kiezen om de software te installeren. De voordelen hiervan zijn echter gering. Het grootste voordeel hiervan is het gebruik van USB sticks. Wil je hiervan gebruik maken, ga dan door naar het kopje **Geïnstalleerde versie View Client**.

Verbinden met de werkplek

Vul bij **User name** je gebruikersnaam in.

Bij **passcode** vul je de code in welke op het display van je token staat.

Als op mijn token staat **449054**, dan is mijn **passcode 449054**.



RSA SecurID

vmware Horizon

Enter your RSA SecurID user name and passcode.

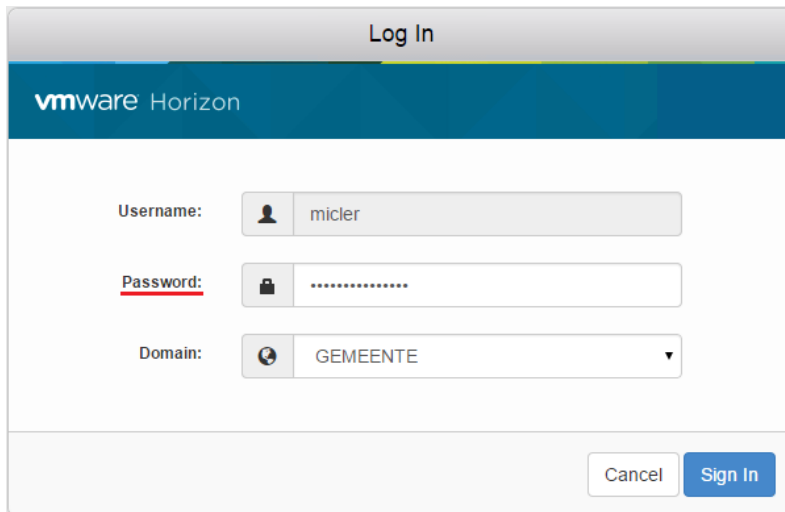
Username:

Passcode:

Cancel Log In

Als de token goed is, krijg je het veld **Password** te zien.

Dit is het wachtwoord welke je ook op het gemeentehuis gebruikt om in te loggen.



Log In

vmware Horizon

Username: micler

Password:

Domain: GEMEENTE

Cancel Sign In

Klik op **Sign In** en daarna op **Werkplek met Office 2010**.

Je sessie zal worden opgestart.

(OPTIONEEL) Geïnstalleerde versie View Client

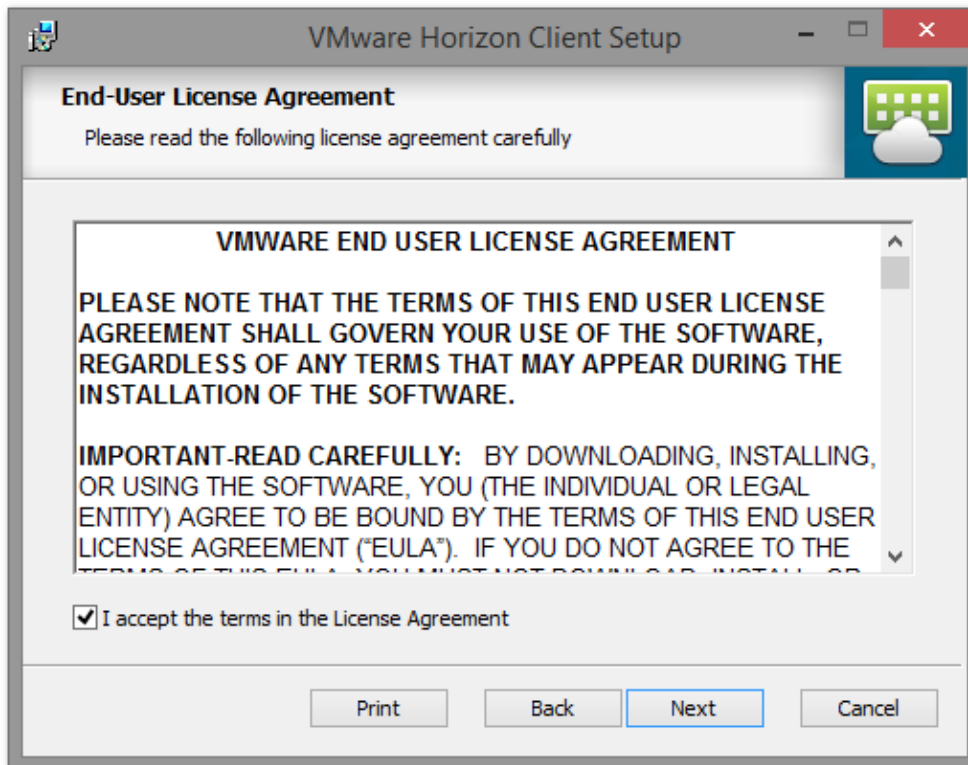
Indien je gebruik wenst te maken van de geïnstalleerde versie dan kies je niet voor **VMware Horizon View HTML Access** maar kies je voor **Install VMware Horizon View Client**. Je komt op de pagina van VMware terecht.

Maak je gebruik van **Windows**? Dan krijg je de keuze om de **32 bit** of **64 bit** versie te downloaden. Mocht je niet weten welke je nodig hebt, begin dan met de **64 bit** versie. Krijg je een foutmelding te zien dat **De versie van dit bestand niet compatibel is met de Windows-versie die wordt uitgevoerd**? Download dan de 32 bit versie.

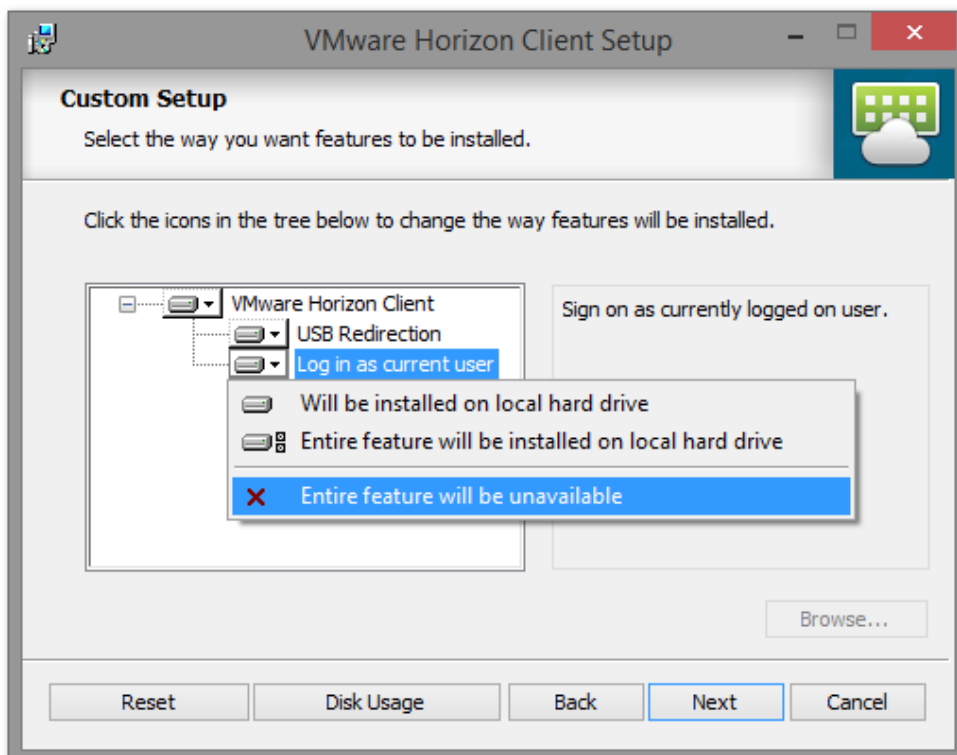
Nadat het bestand gedownload is, open je deze door er dubbel op te klikken. Als het **Welcome to the Installation Wizard** venster verschijnt klik je op **Next**.



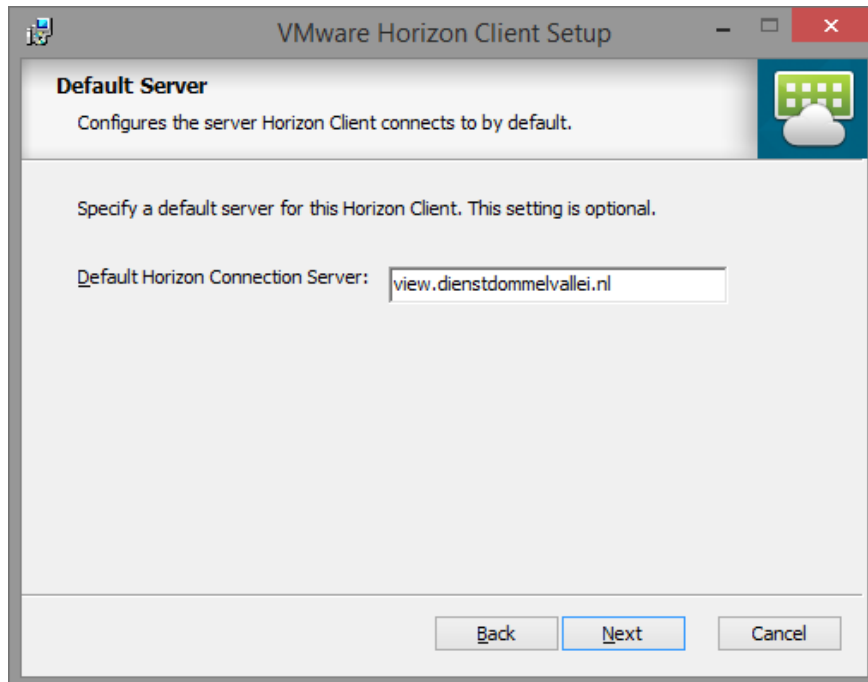
Klik op ***I accept the terms in the license agreement*** en daarna op **Next**.



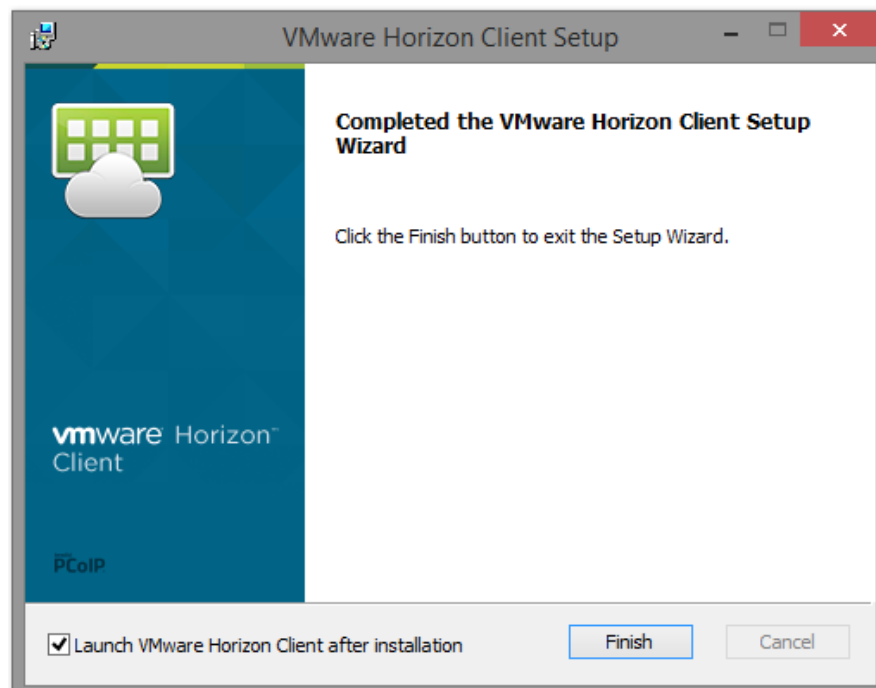
Klik bij ***Custom setup*** op het icoontje naast ***Log in as current user***. Selecteer de optie ***Entire feature will be unavailable***. Klik op **Next**.



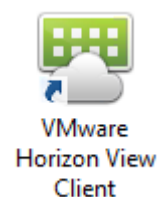
Vul in het veld **Default View connection Server** het onderstaande adres view.dienstdommelvallei.nl in, en klik op **Next**.



Start de installatie door nog een keer op **Next** te klikken en uiteindelijk op **Install**. Nadat de installatie voltooid is, klik je op **Finish**.



Op het bureaublad verschijnt nu het icoon **VMware Horizon View Client**. Hiermee maak je voortaan verbinding naar de nieuwe omgeving. Je hoeft dus niet meer naar <http://portal.dienstdommelvallei.nl> te gaan.

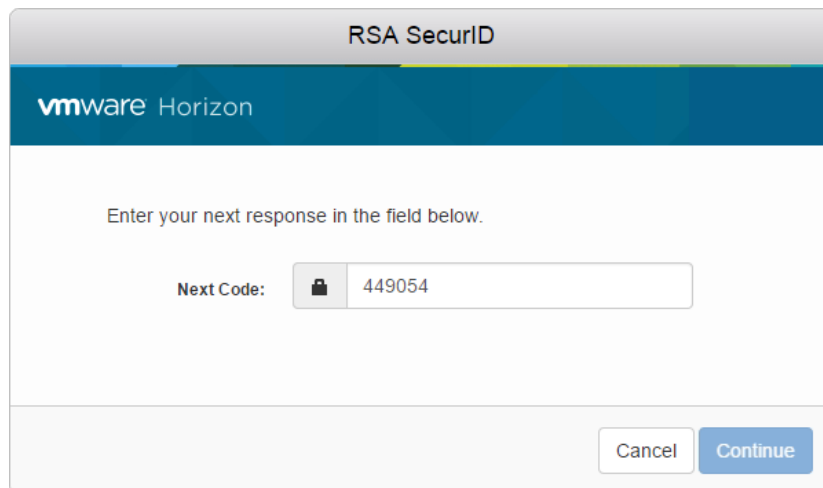
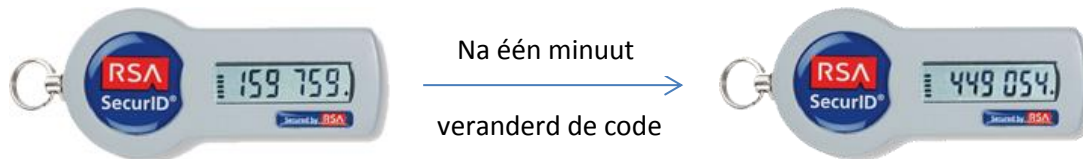


Fouten bij inloggen

Het kan zijn dat je niet kunt inloggen op je werkplek. Hieronder staan oplossingen voor vaker voorkomende fouten.

Tokencode niet juist

Als je een verkeerde tokencode hebt ingegeven, wordt er gevraagd om een controle van je token. Wacht daarbij met invullen tot het token een nieuwe code heeft gegenereerd.



RSA SecurID

vmware Horizon

Enter your next response in the field below.

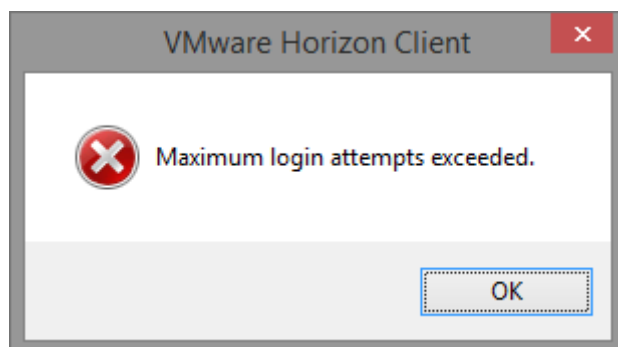
Next Code:

Cancel Continue

Account geblokkeerd

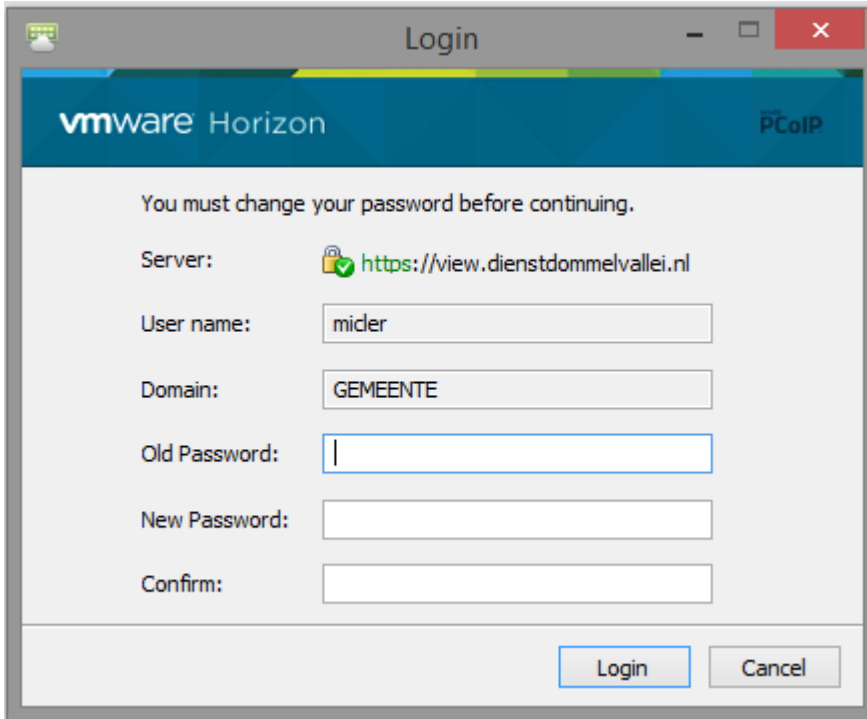
Als je 3 maal de verkeerde token code invult, dan krijg je de melding "Maximum login attempts exceeded". Je token wordt net als bij je Windows account automatisch vrijgegeven na 15 minuten.

Daarna kun je opnieuw met je token inloggen.



Wachtwoord verlopen

Het kan zijn dat je wachtwoord verlopen is als je vanuit thuis wilt inloggen. Je krijgt dan de melding “your password must be changed before logging in”. Vul bij “old password” je oude wachtwoord in, en vervolgens 2x je nieuwe wachtwoord.



The screenshot shows a VMware Horizon login window titled "Login". The window has a blue header with the VMware Horizon logo and "PCoIP" on the right. The main content area displays the message: "You must change your password before continuing." Below this message are several input fields: "Server:" with a lock icon and a green checkmark, followed by the URL "https://view.dienstdommelvallei.nl"; "User name:" with the text "mider"; "Domain:" with the text "GEMEENTE"; "Old Password:" with an empty field; "New Password:" with an empty field; and "Confirm:" with an empty field. At the bottom right of the window are two buttons: "Login" and "Cancel".



*Lukt het alsnog niet om in te loggen? Neem dan contact met ons op.
Wij zijn te bereiken via 088 – 1631 290.*